

UZUPEŁNIA ZDAJĄCY

WYDZIAŁ

NUMER SPRAWY

--	--	--	--	--	--	--	--	--	--	--	--	--	--	--	--	--	--	--	--

miejsce
na naklejkę

EGZAMIN MATURALNY ZE "SPRAWIEDLIWYCH - WYDZIAŁ KRYMINALNY"

POZIOM ROZSZERZONY

DATA: **4 maja 2018 r.**

GODZINA ROZPOCZĘCIA: **9:00**

CZAS PRACY: **Ile chcecie minut**

LICZBA PUNKTÓW DO UZYSKANIA: **225**

Instrukcja dla zdającego

1. Sprawdź, czy arkusz egzaminacyjny zawiera 20 stron. Ewentualny brak zgłoś na prokuraturę.
2. Pisz czytelnie. Używaj długopisu albo pióra tylko z czarnym tuszem/atramentem.
3. Nie używaj korektora ani ściąg, a błędne zapisy wyraźnie przekreśl albo zamknij na dołek.
4. Pamiętaj, że zapisy w brudnopisie mogą być użyte przeciwko Tobie.
5. Możesz korzystać z *Kodeksu karnego*, *Rad Bolka*, linijki, ekierki, torebki Latoszek, automatu do kawy oraz kalkulatora prostego.
6. Możesz korzystać ze słownika poprawnej polszczyzny, słownika ortograficznego, języka angielskiego, niemieckiego, wolkańskiego, Google Tłumacz i T9.
7. Na tej stronie wpisz wydział, numer sprawy i przyklej dowolną naklejkę.
8. Nie wpisuj żadnych znaków w części przeznaczonej dla egzaminatora. No chyba że chcesz zakapować sąsiada. To wtedy śmiało.

NOWA FORMUŁA



Przeczytaj uważnie tekst, a następnie wykonaj zadania umieszczone pod nim. Odpowiadaj **tylko na podstawie tekstu i tylko własnymi słowami** - chyba że w zadaniu polecono inaczej. Udzielaj tyłu odpowiedzi, o ile Cię poproszono.

Tekst do zadań 1.–2.

Serial kryminalny o losach policjantów z wydziału dochodzeniowo-śledczego z Komendy Miejskiej we Wrocławiu oraz rozwiązywanych przez nich zagadkach. Piątka wybitnych śledczych tworzy skuteczną drużynę w walce z przestępczością.

Każdy z funkcjonariuszy ma specyficzny bagaż doświadczeń. Naczelnik Edward Kubis (Marek Włodarczyk) cieszy się powszechnym szacunkiem. To dobry fachowiec i sprawiedliwy szef, przysłowiowy „dusza człowiek”, który za swoimi ludźmi skoczyłby w ogień. Komisarz Adam Stasiak (Dariusz Karpiński) to rodowity wrocławianin, absolwent szkoły policyjnej w Szczytnie. Zamknięty w sobie, szorstki i męski. Nie odzywa się bez potrzeby. Aspirant Maria Przybylska (Weronika Lewoń) pochodzi z dużej, wielopokoleniowej rodziny, dlatego nie chce zostawiać rodzinnego domu, w którym od zawsze było gwarno i tłoczno. Aspirant Kuba Walczak (Michał Mrozek) to chłopak z blokowiska, który w przeszłości miewał różne wysoki, co może mu czasami ciążyć. Podkomisarz Paulina Wach (Kamila Ścibiorek), mimo swojej urody, nosi się dość męsko. Chodzi w bojówkach, koszulkach na ramiączkach, nosi nieśmiertelnik i obsesyjnie dba o swoją kondycję. W serialu poznamy ich rodziny, bliskich oraz wrogów.

Na podstawie: TV4, *Opis serialu „Sprawiedliwi - Wydział Kryminalny”*, <http://www.tv4.pl/serial/sprawiedliwi-wydzial-kryminalny/>, 2016.

Zadanie 1. (0-4)

Wskaż i popraw nieaktualne dane w opisie serialu „Sprawiedliwi - Wydział Kryminalny”.

.....

.....

.....

.....

.....

.....

.....

.....

.....

.....

.....

.....

.....

.....

.....

.....

.....

.....

.....

.....

.....

.....

.....

.....

Zadanie 2. (0-5)

Rozważ brak aluzji do postaci Bolesława Kowalskiego. Oceń słabość takiego rozwiązania i zaproponuj poprawę, a także paragraf, pod który podchodzi taki występ. Na pocieszenie zaprojektuj Bolkowi nową, fikuśną koszulę w kwiaty.

.....

.....

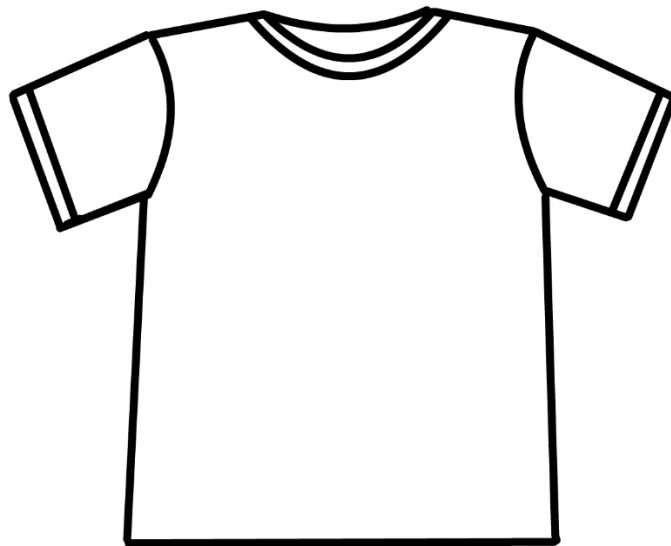
.....

.....

.....

.....

.....



Zadanie 3. (0-4)

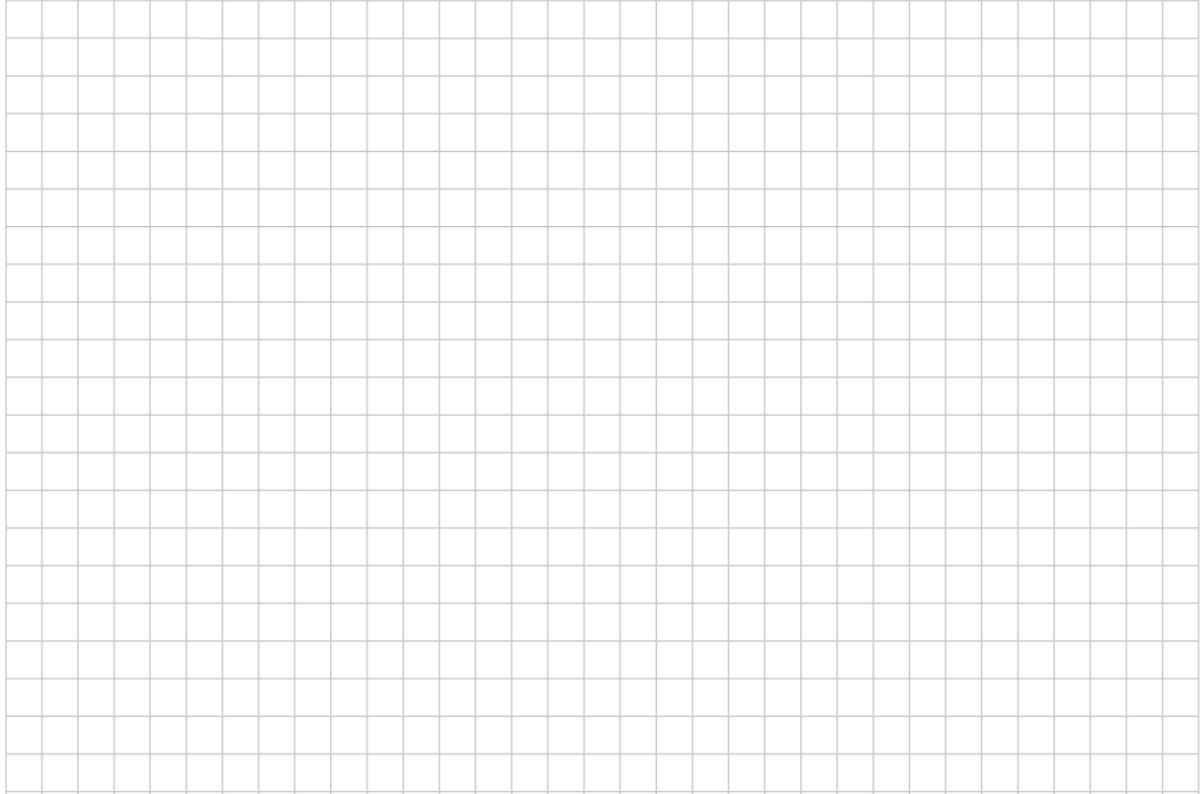
Przyporządkuj stopnie do funkcjonariusza. Jeden stopień nie będzie wykorzystany.

Funkcjonariusz	Stopień
Paulina Wach	
Dagmara Górka	
Arkadiusz Zimny	
Adam Stasiak	

starszy aspirant, inspektor, podkomisarz, komisarz, podinspektor

Zadanie 4. (0-5)

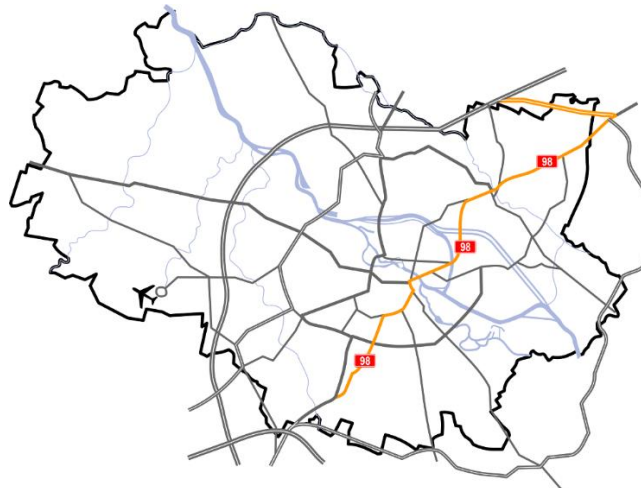
Jakub Walczak ma do spłaty dług X zł w czasie Y . Przy ograniczonym budżecie wynoszącym Z oraz braku wzrostu w hierarchii K (omendy), wyznacz wzór, który pozwoli Ci wyliczyć jak najlepszą spłatę długu Kuby. Nie zapomnij doliczyć utrudnień związanych z fochem Agatki. Obliczenia zapisz poniżej.



Zadanie 5. (0-4)

Na planie Wrocławia oznacz następujące miejsca:

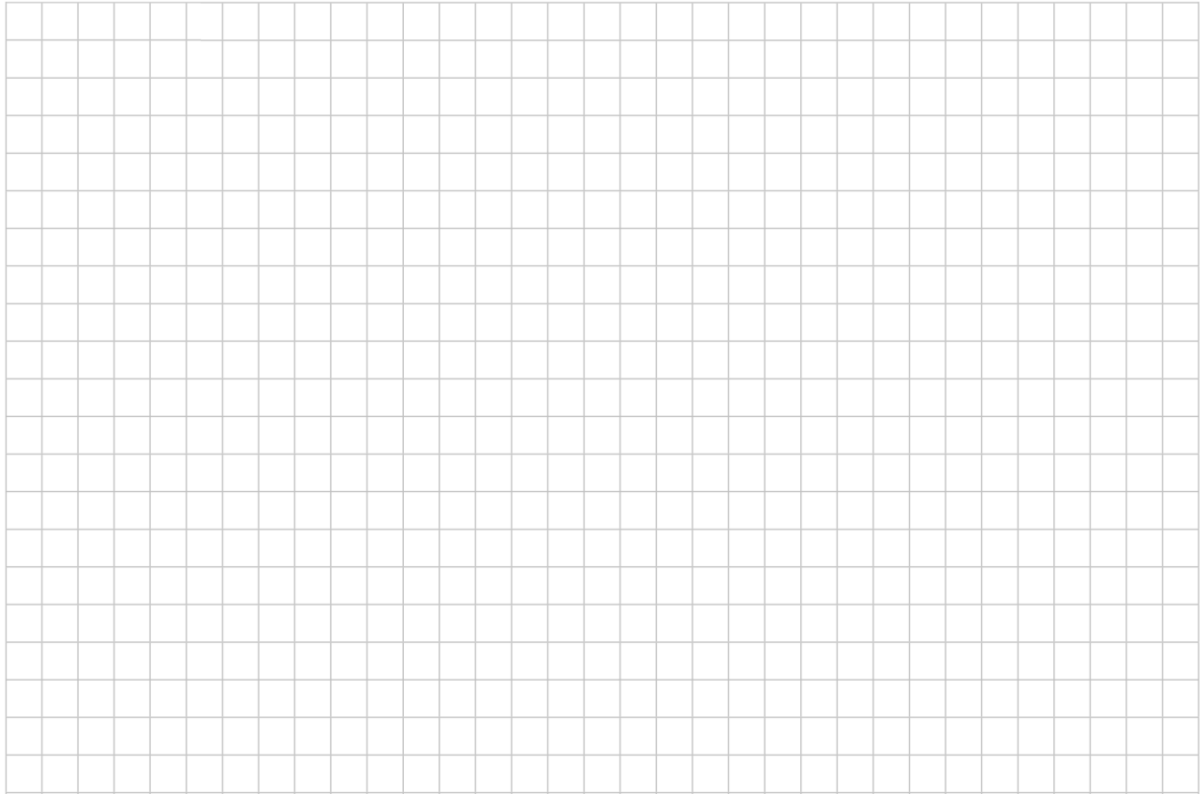
- A. Komendę Wojewódzką Policji
- B. Mieszkanie Ferdynanda i Haliny Kiepskich
- C. Komendę Miejską Policji
- D. Mieszkanie Bolesława Kowalskiego



Źródło: https://pl.wikipedia.org/wiki/Plik:DK98_Wroclaw.svg

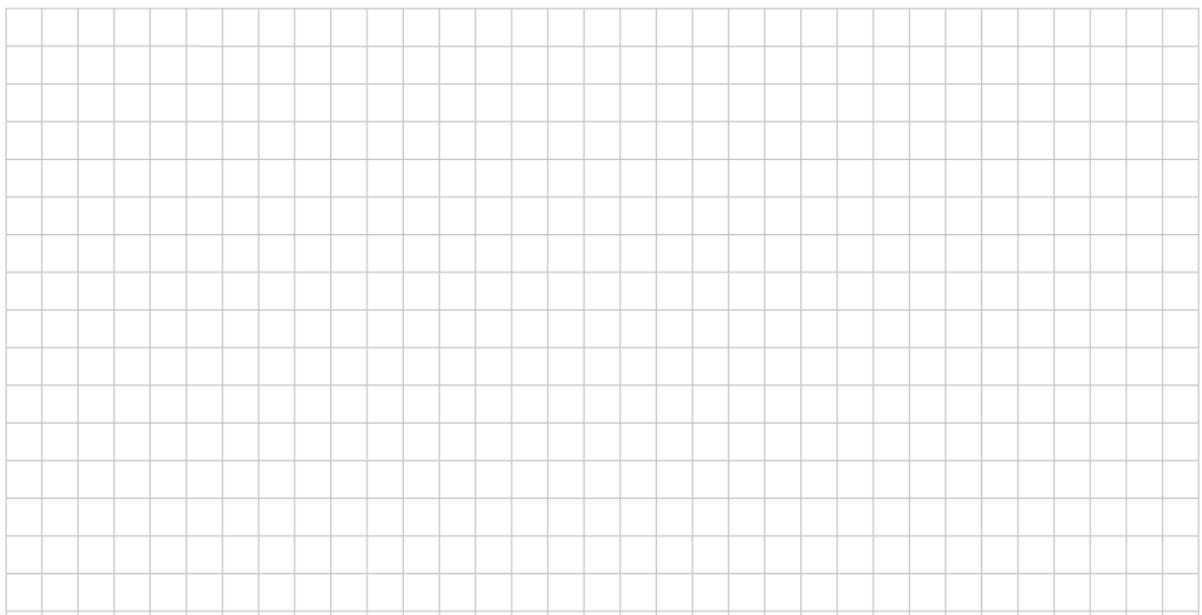
Zadanie 6. (0-5)

Wyznacz pole trójkąta o wierzchołkach D(obecka) K(owalski) i S(elena), przy założeniu, że ich wysokości przecinają się w mieszkaniu Sawickiego. W założeniach przyjmij fakt przypadkowego spożycia przez Bolka GHB. Obliczenia zapisz poniżej.



Zadanie 7. (0-3)

Wyprowadź wzór na wzrost napięcia widzów, jeśli w zapowiedzi po napisach któryś z funkcjonariuszy zostanie ranny. Obliczenia oraz niepokój zapisz poniżej.



Zadanie 8. (0-10)

Sen czy prawda? W dziesięciu zdaniach rozważ przejścia Jakuba Walczaka w szpitalu psychiatrycznym. Pokuś się o rozwój sytuacji, włączając w to pojawienie się ducha Stasiaka.

.....

.....

.....

.....

.....

.....

.....

.....

.....

.....

.....

.....

.....

.....

.....

.....

.....

.....

.....

.....

.....

.....

.....

Zadanie 9. (0-4)

To jest miejsce na Twoją setkę do kamery w tym arkuszu.

.....

Stopień, imię i nazwisko:

Co chcesz powiedzieć:

.....

.....

.....

.....

.....

.....

.....

.....

.....

.....

.....

.....

.....

.....

.....

.....

.....

.....

.....

.....

.....

.....

.....

Zadanie 10. (0-10)

Napisz scenę, w której zostaną zawarte następujące wydarzenia:

- Kubis przechodzi na emeryturę;
- Walczak oświadcza się Wach;
- Kowalski udaje się do zakonu;
- Sawicki zapuszcza długie włosy;
- Górską oświadcza się Jaworowi;
- przyjeżdża pan z pizzą.

.....

.....

.....

.....

.....

.....

.....

.....

.....

.....

.....

.....

.....

.....

.....

.....

.....

.....

.....

.....

.....

.....

.....

Zadanie 11. (0-5)

Na załączonym zdjęciu Stefana oznacz:



Źródło: https://www.youtube.com/watch?v=cZKtbo_3Rvs

- A. oczodół
- B. mostek
- C. Paulinę Wach
- D. miednicę
- E. Bolesława Kowalskiego

Zadanie 12. (0-1)

W linii prostej wyprowadź korzenie Kornela Jagielly od Władysława Jagielly. Wywód rozrysuj poniżej. W razie potrzebny osobnego zeszytu zgłoś się do Komisji Egzaminacyjnej.

Zadanie 20. (0-20)

Wybierz jeden temat i napisz wypracowanie.

Temat 1. Niewidzialna Iza Walczak jako nowa interpretacja Izabeli Łęckiej. Na podstawie lektury „Lalki” oraz odcinków serialu zajmij stanowisko. Twoja praca powinna liczyć co najmniej 300 słów.

Temat 2. „Bożesz ty mój” a „Głupio wyszło” – porównaj kreacje literackie, postawy życiowe oraz sposoby rozwiązywania zagadek przez osoby kojarzące się z tymi powiedzeniami. Twoja praca powinna liczyć co najmniej 300 słów.

WYPRAWOWANIE

na temat nr

.....

.....

.....

.....

.....

.....

.....

.....

.....

.....

.....

.....

.....

.....

.....

.....

.....

.....

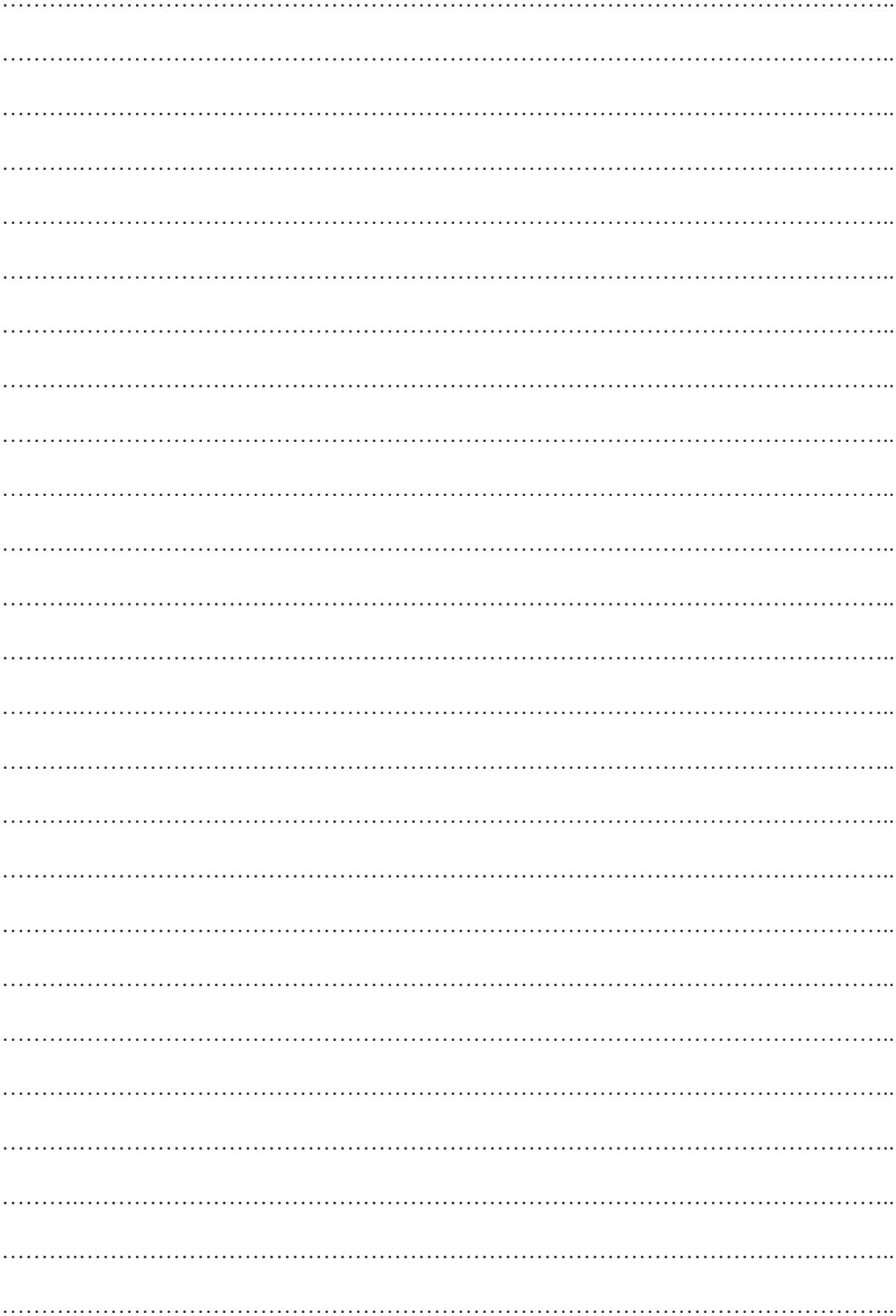
.....

.....

.....

.....

A series of horizontal dotted lines spanning the width of the page, intended for writing or data entry.



Dotted lines for writing.

A series of 20 horizontal dotted lines spanning the width of the page, providing a guide for handwriting practice.

A series of 24 horizontal dotted lines spanning the width of the page, providing a template for handwriting practice.

.....
.....
.....
.....
.....
.....
.....
.....
.....
.....
.....
.....
.....
.....
.....
.....
.....
.....
.....
.....
.....
.....
.....
.....
.....
.....
.....
.....
.....
.....
.....
.....
.....
.....
.....
.....
.....
.....
.....
.....

BRUDNOPIS (może być wykorzystany jako dowód w sprawie)